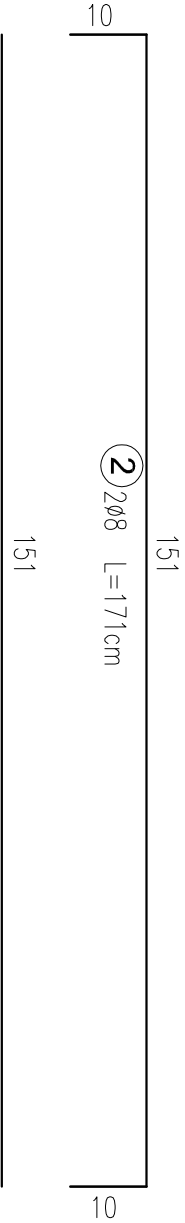
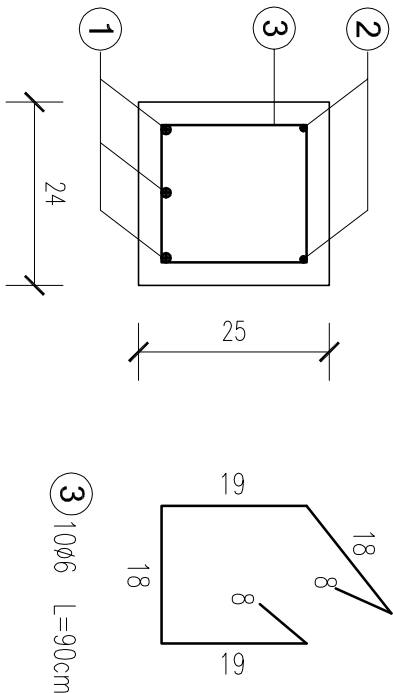
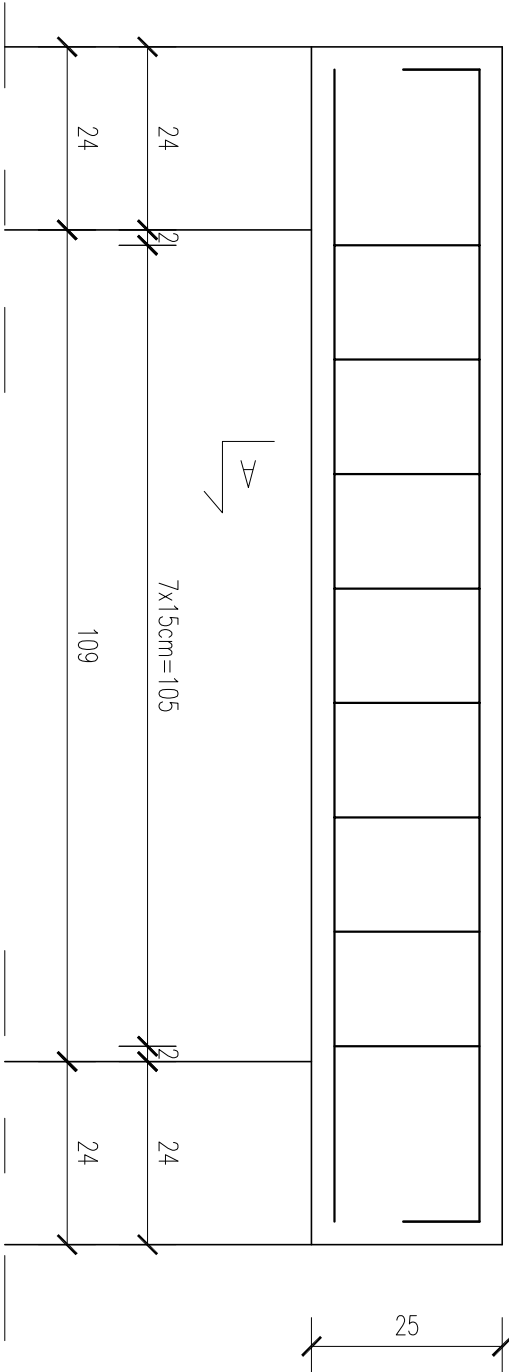


BELKA B.7

1szt.

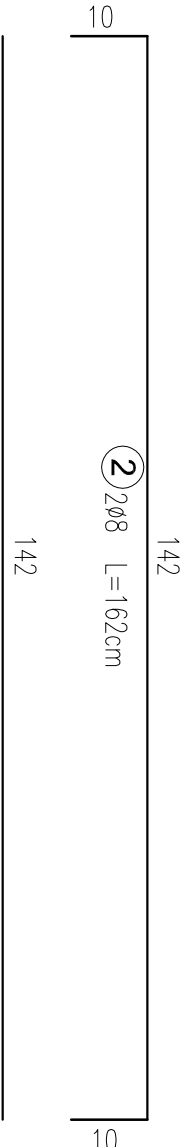
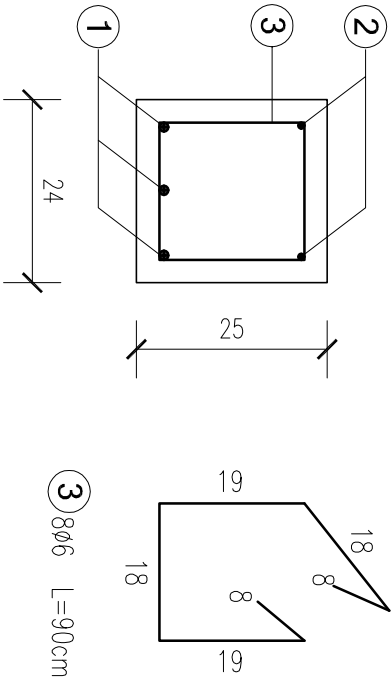
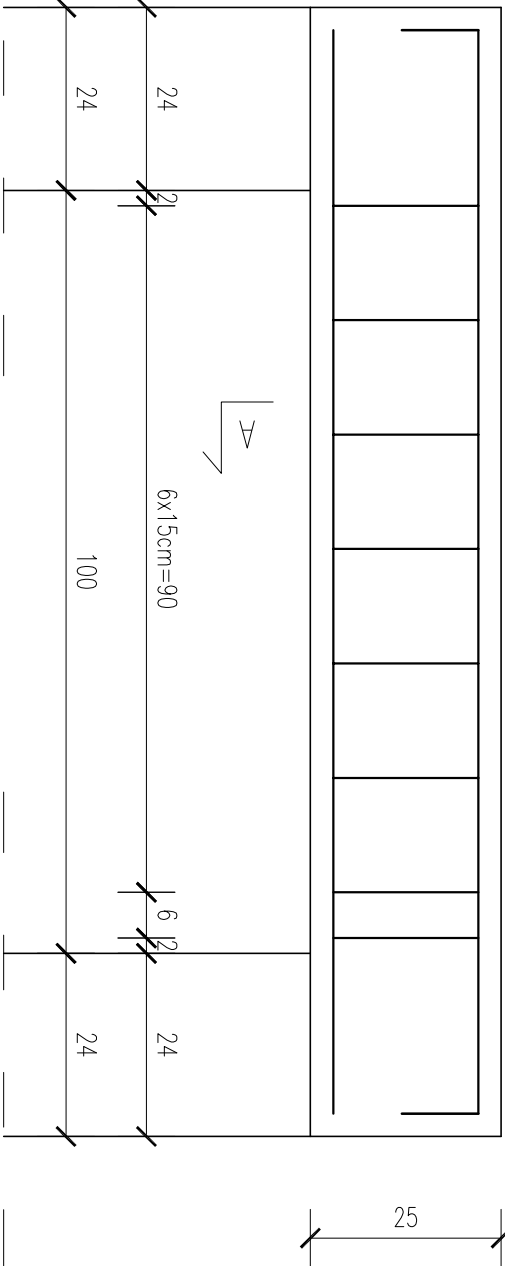


WYKAZ ZBROJENIA BELKA B.7						
Nr pręta	Średnica [mm]	Długość [cm]	Liczba [szt.]	Długość całkowita		
				A-I	A-II/IN	A-II/IN
				φ6	φ8	φ12
1	12	151	3			4,53
2	8	171	2		3,42	
3	6	90	10	9,00		
Długość całkowita wg średnic				9,0	3,4	4,53
Masa 1mb pręta				0,222	0,4	0,89
Masa prętów wg średnic				2,0	1,4	4,03
Masa prętów wg gatunku stali				2,0	5,4	
Masa całkowita					7,4	

WYKAZ ZBROJENIA BELKA B.8						
Nr pręta	Średnica [mm]	Długość [cm]	Liczba [szt.]	Długość całkowita		
				A-I	A-IIIN	A-IIIN φ12
1	12	142	3			4,26
2	8	162	2		3,24	
3	6	90	8	7,20		
Długość całkowita wg średnic						
Masa 1mb pręta				7,2	3,2	4,26
Masa prętów wg średnic				0,222	0,4	0,89
Masa prętów wg gatunku stali				1,6	1,3	3,79
Masa całkowita				1,6	5,1	
Masa całkowita dla 10 szt.					6,7	
						66,86

BELKA B.8

10szt.




1 3ø12 L=142cm

BETON	C25/30
STAL ŻEBROWANA	A-II/IN

### UWAGI:

- PROJEKT KONSTRUKCYJNY ROZPATRYWAĆ ŁĄCZNIE Z PROJEKTEM ARCHITEKTONICZNYM ORAZ PROJEKTAMI BRANŻOWYMI.
- PROJEKTANT WINIEN BYĆ POWIADOMIONY O JAKICHOLWIEK NIEZGODNOŚCIACH.
- WSZYSTKIE WYMAGANY SPRAWDZIĆ NA BUDOWIE
- OTULINA ZBROJENIA DLA BELEK, SŁUPÓW I STROPÓW 3cm

<div><div><div></div><div><div>PSJ PROJECT</div><div>ul. Urzędzalska 6/3, 33-100 Tarnów tel.309-694-785 e-mail:biuro@psjproject.com.pl www.psjproject.com.pl</div></div></div></div>			
TEMAT INWESTYCJI: BUDOWA BUDYNKU USELIGOWEGO DOCELOWEJ SIEDZIBY PLACÓWKI TERENOWEJ KASY ROLNICZEGO UBEZPIECZENIA SPOŁECZNEGO W MIEJSCU WRĄZ Z INSTALACJAMI ORAZ ZEWNĘTRZNYMI ODCINKAMI INSTALACJI WODKAN, ELEKTRYCZNEJ, TELETECHNICZNEJ, DZ. NR 1341/111341/4, OBRĘB 1 STARE MIASTO, JEDN. EWID. 181101_1			
ADRES INWESTYCJI: DZ. NR 1341/2, 1341/4, OBRĘB 1 STARE MIASTO, JEDN. EIWD. 181101_1			
INWESTOR: KASA ROLNICZEGO UBEZPIECZENIA SPOŁECZNEGO W WARSZAWIE ODDZIAŁ REGIONALNY W RZESZOWIE UL. SŁOWACKIEGO 7, 35-060 RZESZÓW			
PROJEKTANT:	mgr inż. Sylwia Pękała nr upr. w specj. konstr. bud. PDK/0028/PWOK/17		
SPRAWDZAJĄCY:	mgr inż. Joanna Nytko nr upr. w specj. konstr. bud MAP/0152/PWBKb/17		
FAZA: PROJEKT WYKONAWCZY	ZBROJENIE BELKI B.7 i B.8		
BRANŻA: konstrukcja	DATA: 11.2019	SKALA: 1:10	RYS. NR: <b>K-11</b>